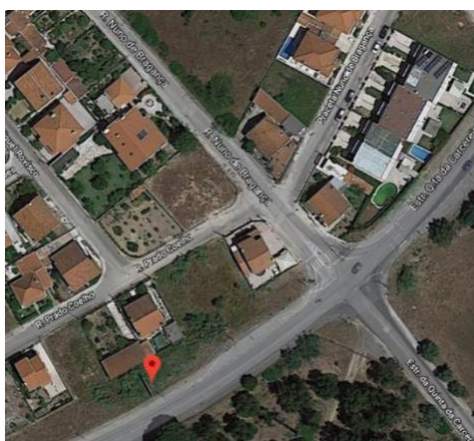


## Programa de Ordenamento da Publicidade ▾

### Charneca

Disponíveis



**Código POP:** 09.07.01

**Local:**

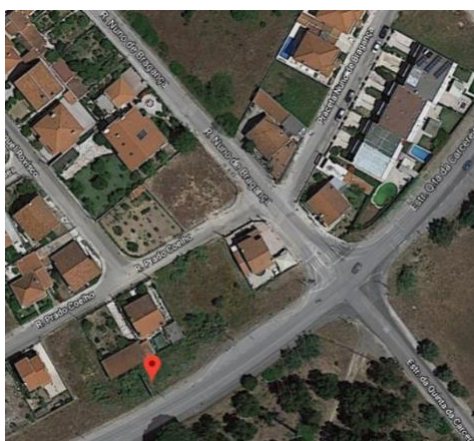
Estrada Qta. da Carcereira junto à Rua Prado Coelho

**Tamanho:** 8x3 metros

**Tipo:** Dupla face

**Localização:** 38°37'37.4"N 9°10'44.9"W

[ver mapa](#)



**Código POP:** 09.07.02

**Local:**

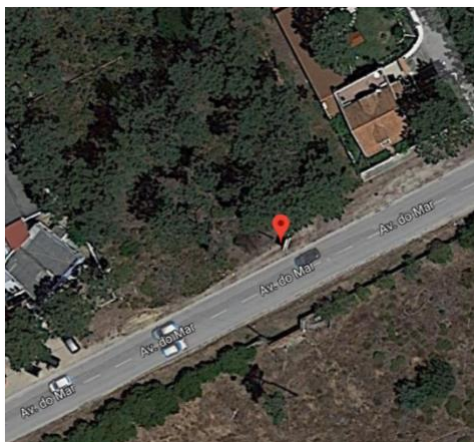
Estrada Qta. da Carcereira junto à Rua Prado Coelho

**Tamanho:** 8x3 metros

**Tipo:** Dupla face

**Localização:** 38°37'37.4"N 9°10'44.9"W

[ver mapa](#)



**Código POP:** 09.32.01

**Local:**

Av. do Mar, cruzamento Avenida Egas Moniz

**Tamanho:** 8x4 metros

**Tipo:** Cunha

**Localização:** 38°34'42.0"N 9°11'07.7"W

[ver mapa](#)