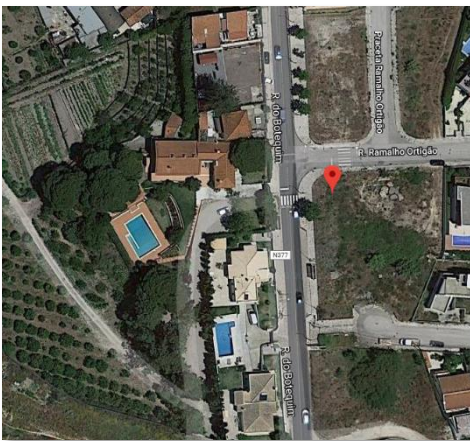




Programa de Ordenamento da Publicidade

Charneca
Disponíveis



Código POP: 09.03.01

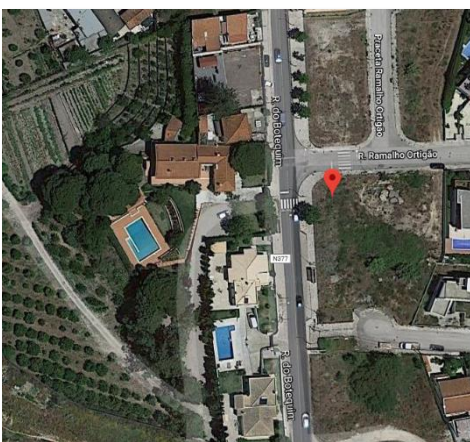
Local:
Rua do Botequim c/ Rua Ramalho Ortigão

Tamanho: 4x3 metros

Tipo: Dupla face

Localização: 38°38'11.3"N 9°12'09.9"W

[ver mapa](#)



Código POP: 09.03.02

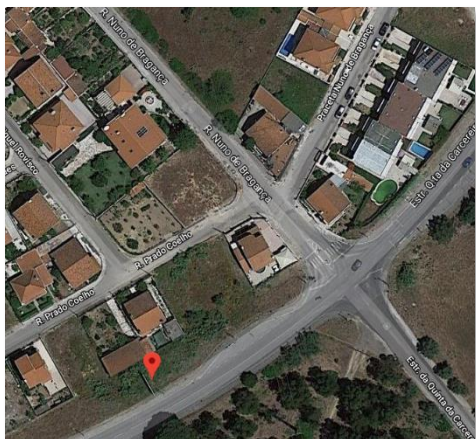
Local:
Rua do Botequim c/ Rua Ramalho Ortigão

Tamanho: 4x3 metros

Tipo: Dupla face

Localização: 38°38'11.3"N 9°12'09.9"W

[ver mapa](#)



Código POP: 09.07.01

Local:

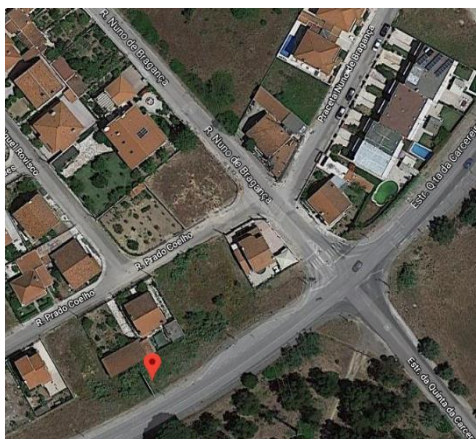
Estrada Qta. da Carcereira junto à Rua Prado Coelho

Tamanho: 8x3 metros

Tipo: Dupla face

Localização: 38°37'37.4"N 9°10'44.9"W

[ver mapa](#)



Código POP: 09.07.02

Local:

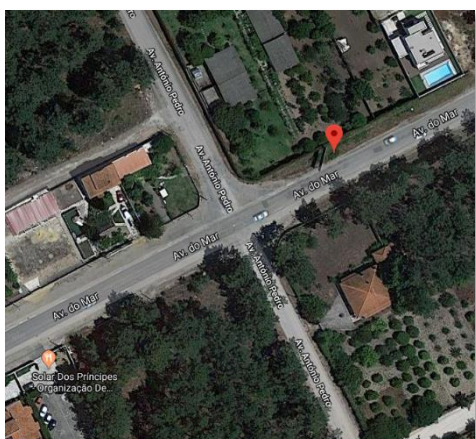
Estrada Qta. da Carcereira junto à Rua Prado Coelho

Tamanho: 8x3 metros

Tipo: Dupla face

Localização: 38°37'37.4"N 9°10'44.9"W

[ver mapa](#)



Código POP: 09.30.02

Local:

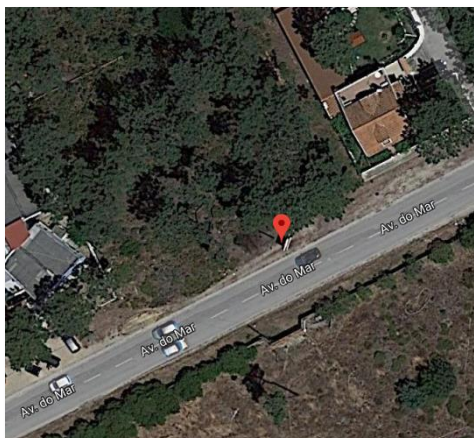
Av. do Mar, próximo da Rua Carlos Lopes

Tamanho: 8x3 metros

Tipo: Cunha

Localização: 38°35'09.0"N 9°09'59.9"W

[ver mapa](#)



Código POP: 09.32.02

Local:

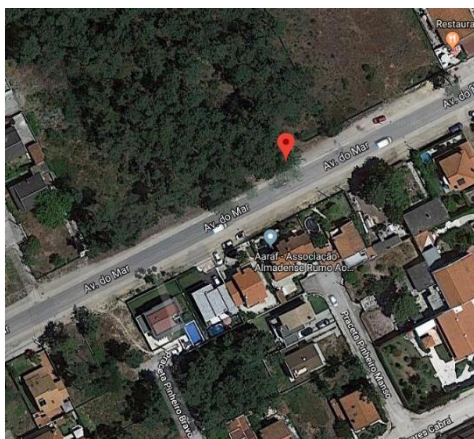
Av. do Mar, cruzamento Avenida Egas Moniz

Tamanho: 8x4 metros

Tipo: Cunha

Localização: 38°34'42.0"N 9°11'07.7"W

[ver mapa](#)



Código POP: 09.39.02

Local:

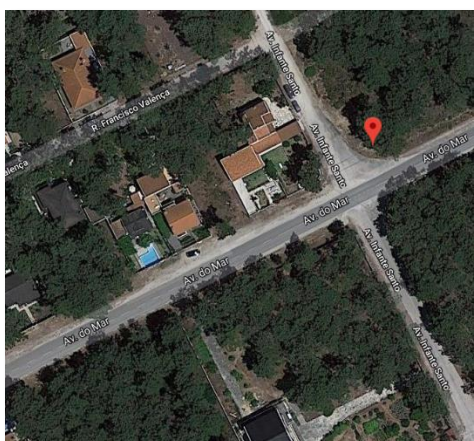
Avenida do Mar, frente ao n.º 91

Tamanho: 8x3 metros

Tipo: Cunha

Localização: 38°35'00.1"N 9°10'22.4"W

[ver mapa](#)



Código POP: 09.40.01

Local:

Avenida do Mar, junto da Infante Santo

Tamanho: 8x3 metros

Tipo: Simples

Localização: 38°34'48.4"N 9°10'52.2"W

[ver mapa](#)