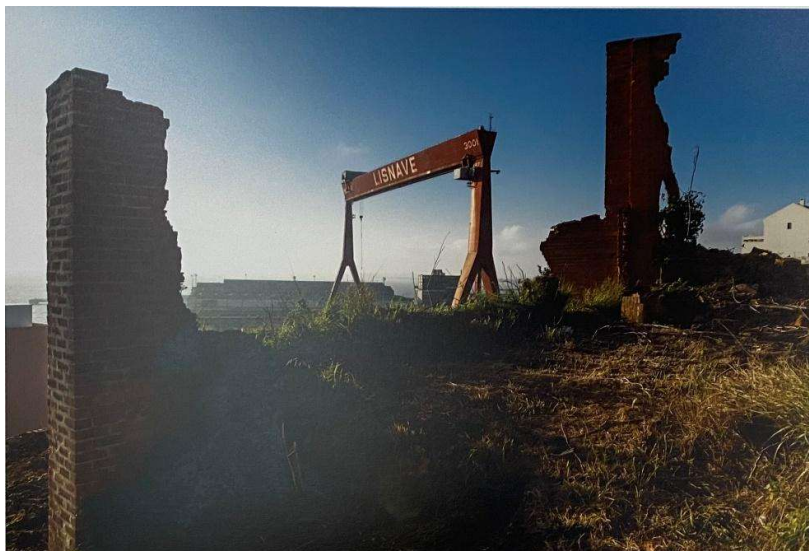


Vítor Cid, Uma Introdução

Estaleiro da Margueira



Cacilhas, 2011

A Lisnave, empresa de construção e reparação naval, inaugurou em 1967 o estaleiro da Margueira. Este contribuiu para a transformação da cidade de Almada, não só a nível paisagístico, mediante a presença de impetuoso pórtico encarnado visível a partir de vários pontos, como originou também profundas alterações na vida económica e social da cidade. Embora este estaleiro tenha encerrado no final do ano 2000, o pórtico de 300 toneladas permanece, assim como a memória dos que lá laboraram, o que permite recordar os tempos em que este era um local sinónimo de trabalho árduo dedicado à construção e reparação naval.

Se quiser saber mais sobre este tema visite a exposição “Pórtico de Identidade. A Lisnave em Almada” patente no Museu Naval de Almada até ao final do mês de maio.