

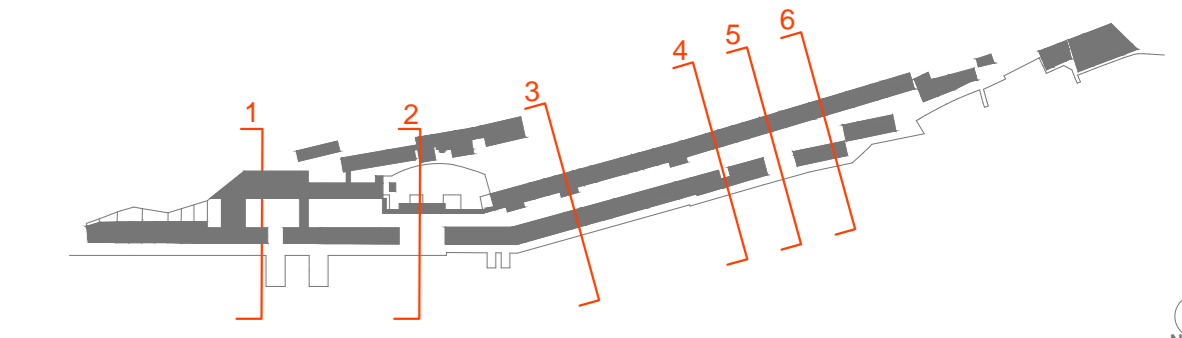
Perfil Transversal 1



Perfil Transversal 2



Perfil Transversal 3



LOCALIZAÇÃO DOS PERFIS (sem escala)

TIPO DE PLANO E DESIGNAÇÃO		ENTIDADE RESPONSÁVEL	
PLANO DE PORMENOR DO CAIS DO GINJAL		MUNICÍPIO DE ALMADA	
DESIGNAÇÃO DA PEÇA GRÁFICA		FASE VERSÃO	Nº ORDEM
PERFIS TRANSVERSAIS DOS ARRUAMENTOS (1 a 3)		PROPOSTA DE PLANO V.01	P-PAI.03
ESCALA	ESCALA GRÁFICA	PRECISÃO POSICIONAL NOMINAL	DATA
1:200		20.4 cm	MAI 2015
CARTOGRAFIA DE REFERÊNCIA	ENTIDADE PRODUTORA	DATA	ESCALA
MUNICÍPIO DE ALMADA	ARTOP - Aero-Topográfica, Lda	Edição - Outubro 2012 Vão - Março 2011	1:500
SISTEMA DE REFERÊNCIA	ELIPSÓIDE DE REFERÊNCIA	SISTEMA DE COORDENADAS	DATUM ALTIMÉTRICO
ETRS89/PT-TM06	GRS80	Retangulares com Projeção Transversa de Mercator	Cscais (1938)
HOMOLOGAÇÃO		EXACTIDÃO POSICIONAL	EXACTIDÃO TEMÁTICA
Processo de Homologação DGT nº 212 (03.06.2013)		Planimétrica - 0,15 m	>95%
		Altimétrica - 0,20 m	