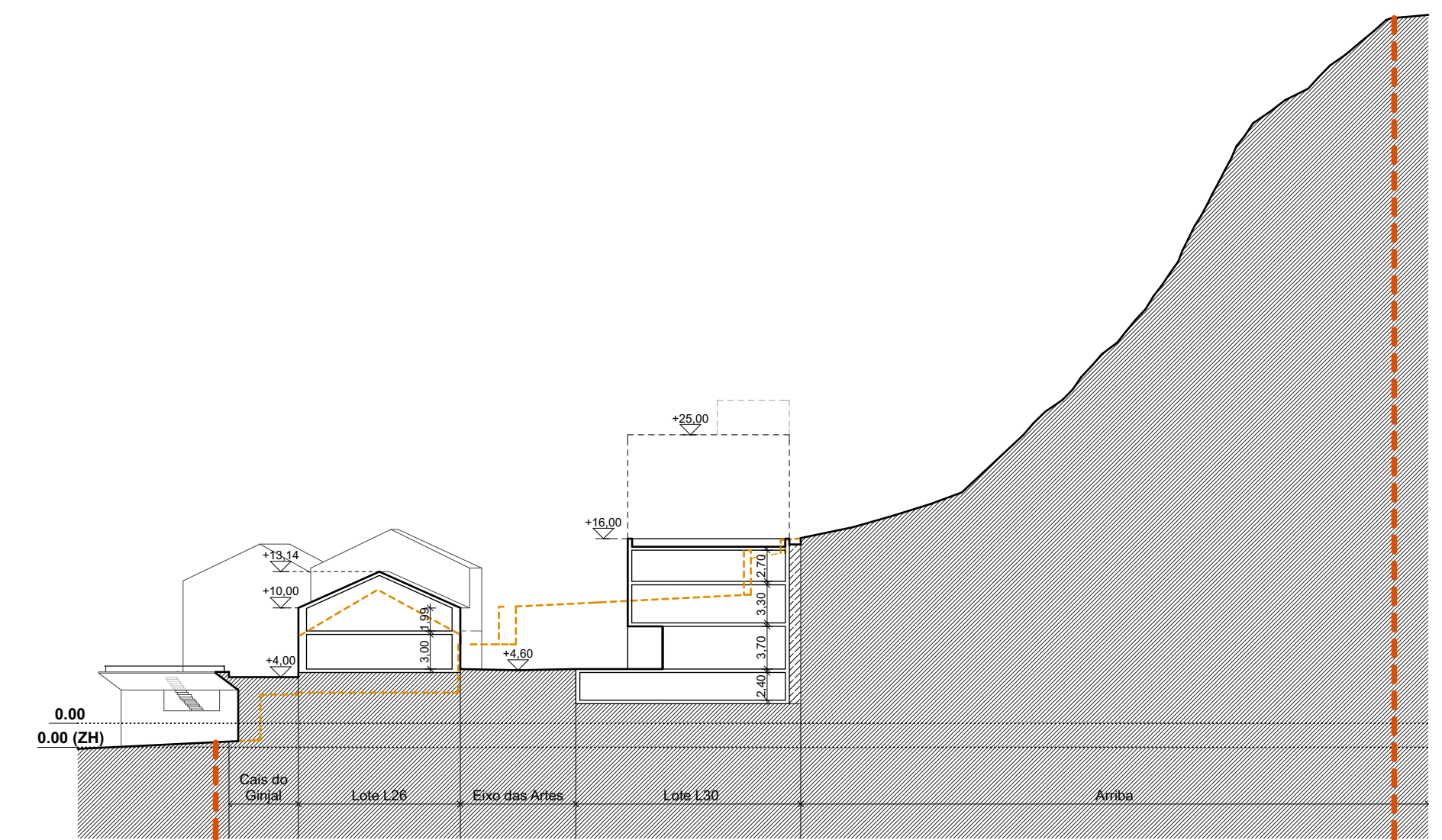
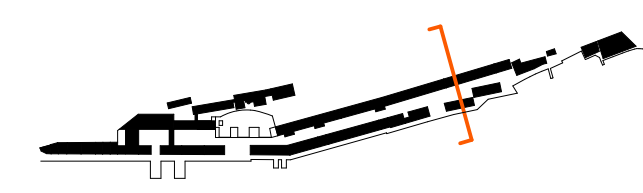
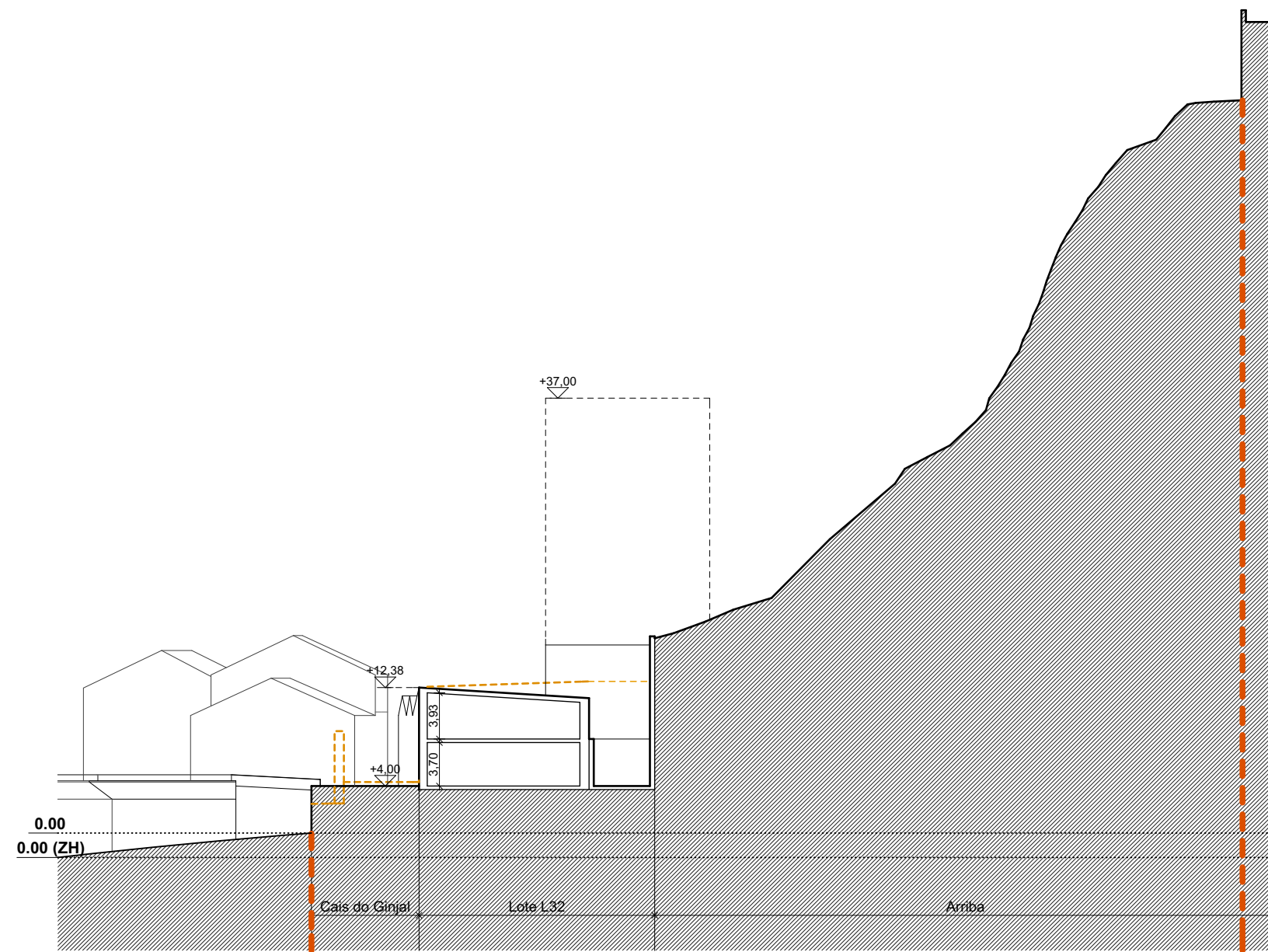
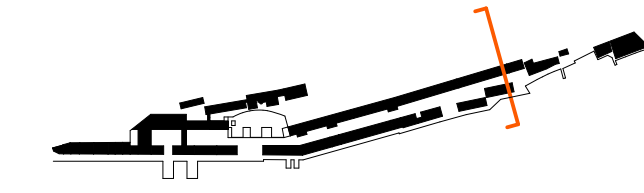


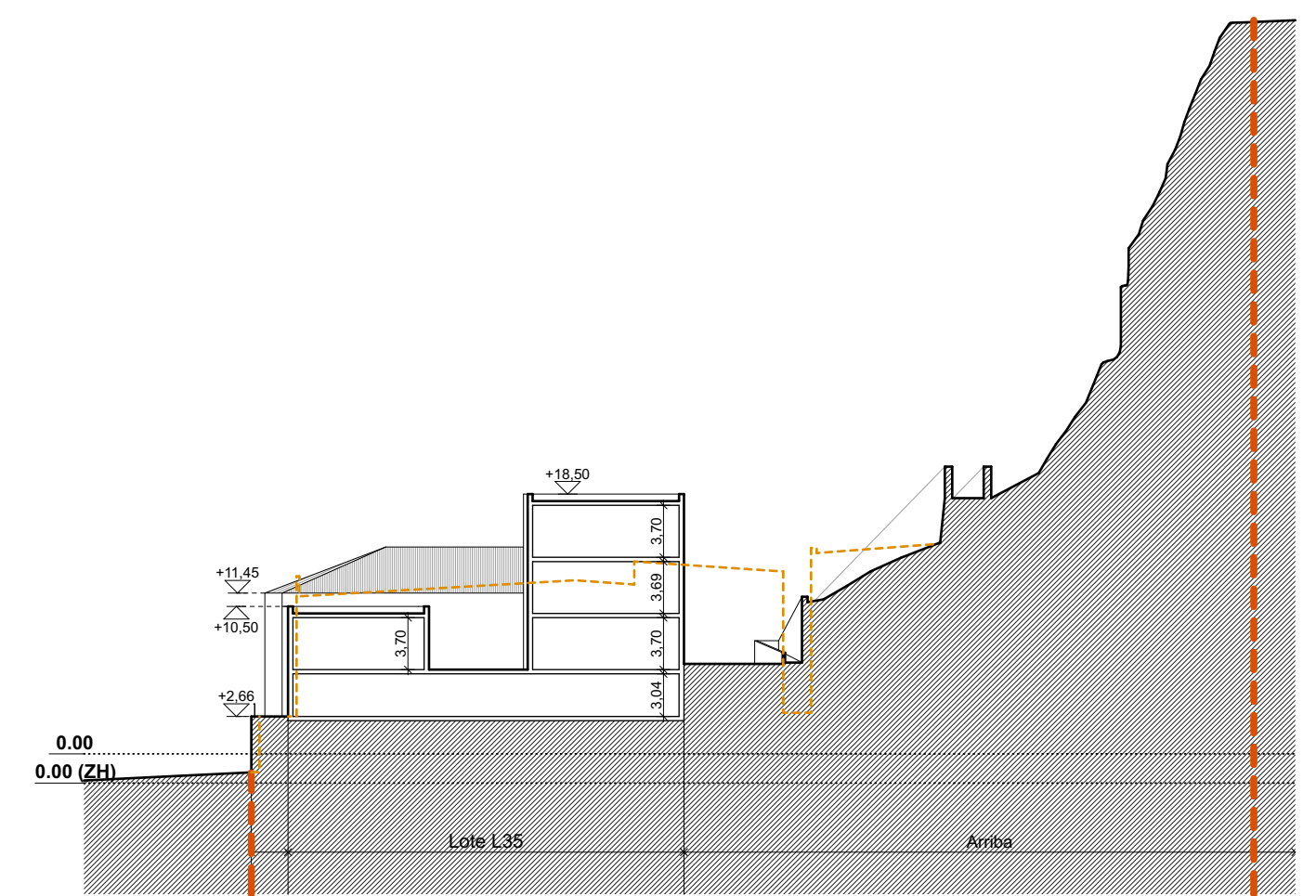
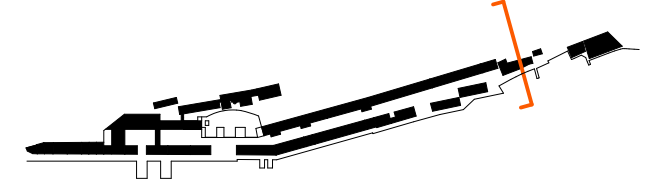
Perfil Transversal 11



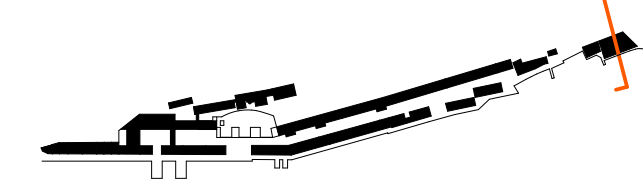
Perfil Transversal 12



Perfil Transversal 13



Perfil Transversal 14



**LEGENDA**

- LIMITE DA ÁREA DE INTERVENÇÃO DO PLANO DE PORMENOR
- PERFIL DO EXISTENTE
- GALERIA TÉCNICA

TIPO DE PLANO E DESIGNAÇÃO <b>PLANO DE PORMENOR - CAIS DO GINJAL</b>		ENTIDADE RESPONSÁVEL <b>MUNICÍPIO DE ALMADA</b>	
DESIGNAÇÃO DA PEÇA GRÁFICA <b>PERFIS 11 A 14 - PROPOSTO</b>		FASE / VERSÃO <b>PROPOSTA DE PLANO</b>	
ESCALA <b>1:500</b>		Nº. ORDEM <b>P-EA.12</b>	
ESCALA GRÁFICA 1:500	PRECISÃO POSICIONAL NOMINAL 20,4 cm	DATA MAIO 2016	NOME DO FICHEIRO P_EA.03 a 12_PERFIS
CARTOGRAFIA DE REFERÊNCIA ENTIDADE PROPRIETÁRIA MUNICÍPIO DE ALMADA	ENTIDADE PRODUTORA ARTOP - Aero-Topográfica, Lda	DATA Edição - Outubro 2012 V00 - Março 2011	ESCALA 1:500
SISTEMA DE REFERÊNCIA ETRS89(PT-TM06)	ELIPSOIDE DE REFERÊNCIA GRS80	SISTEMA DE COORDENADAS Retangulares com Projeção Transversa de Mercator	DATUM ALTIMÉTRICO Cascais (1938)
		HOMOLOGAÇÃO Processo de Homologação DGT nº 212 (03.06.2013)	EXACTIDÃO POSICIONAL Planimétrica 0,18 m Altimétrica 0,20 m
		EXACTIDÃO TEMÁTICA >95%	