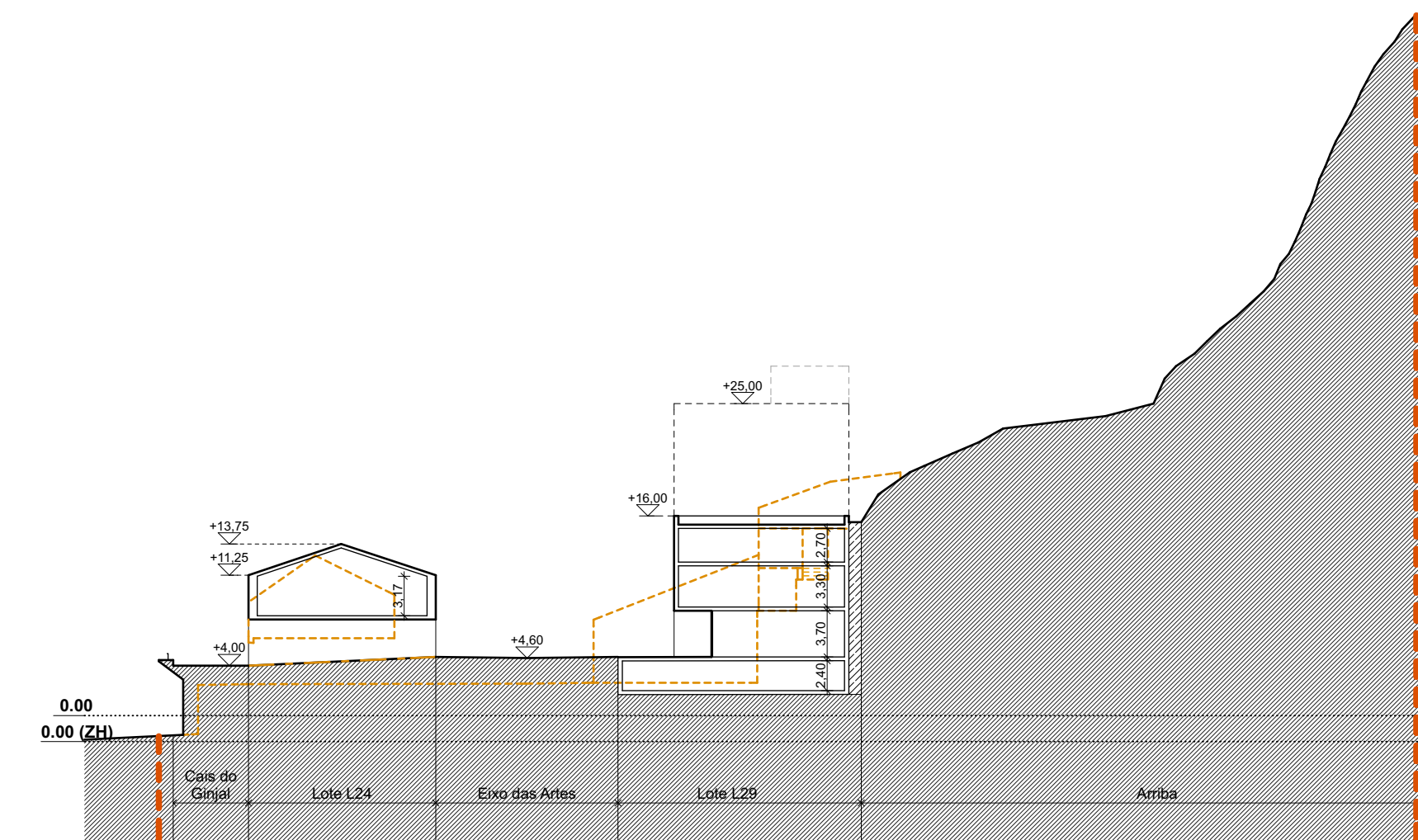
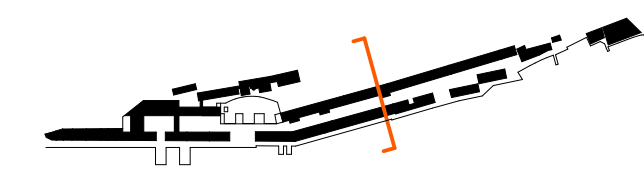
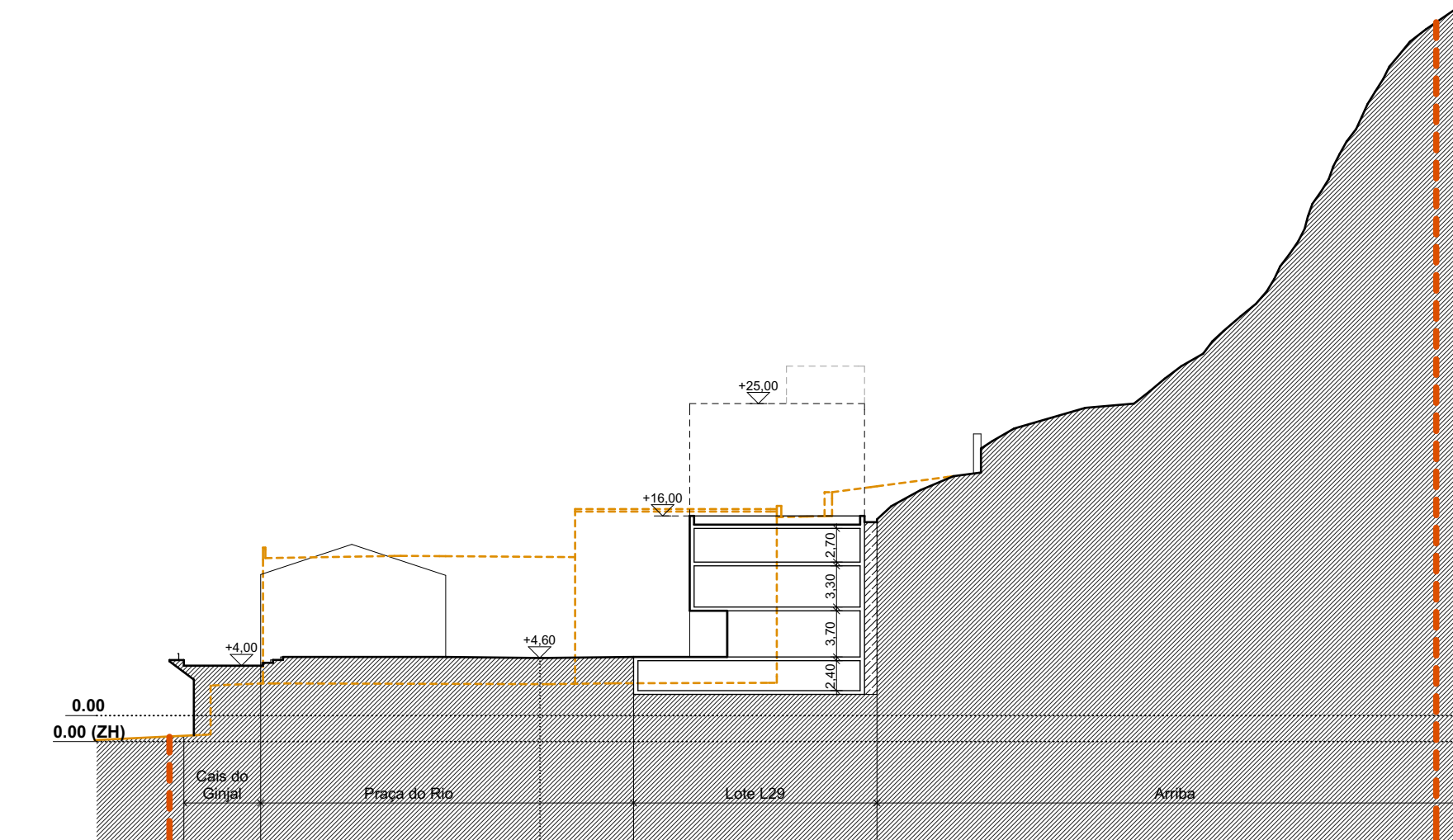
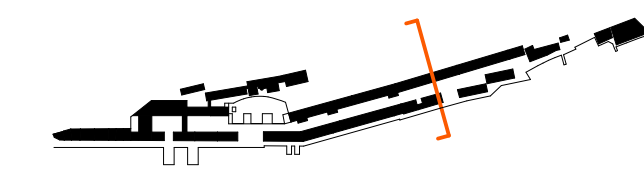


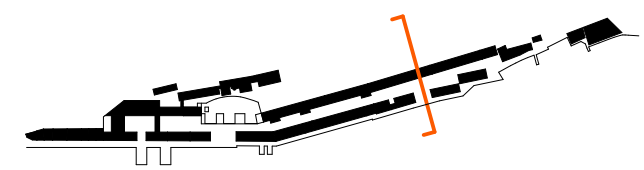
Perfil Transversal 8




Perfil Transversal 9


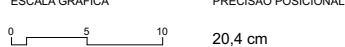


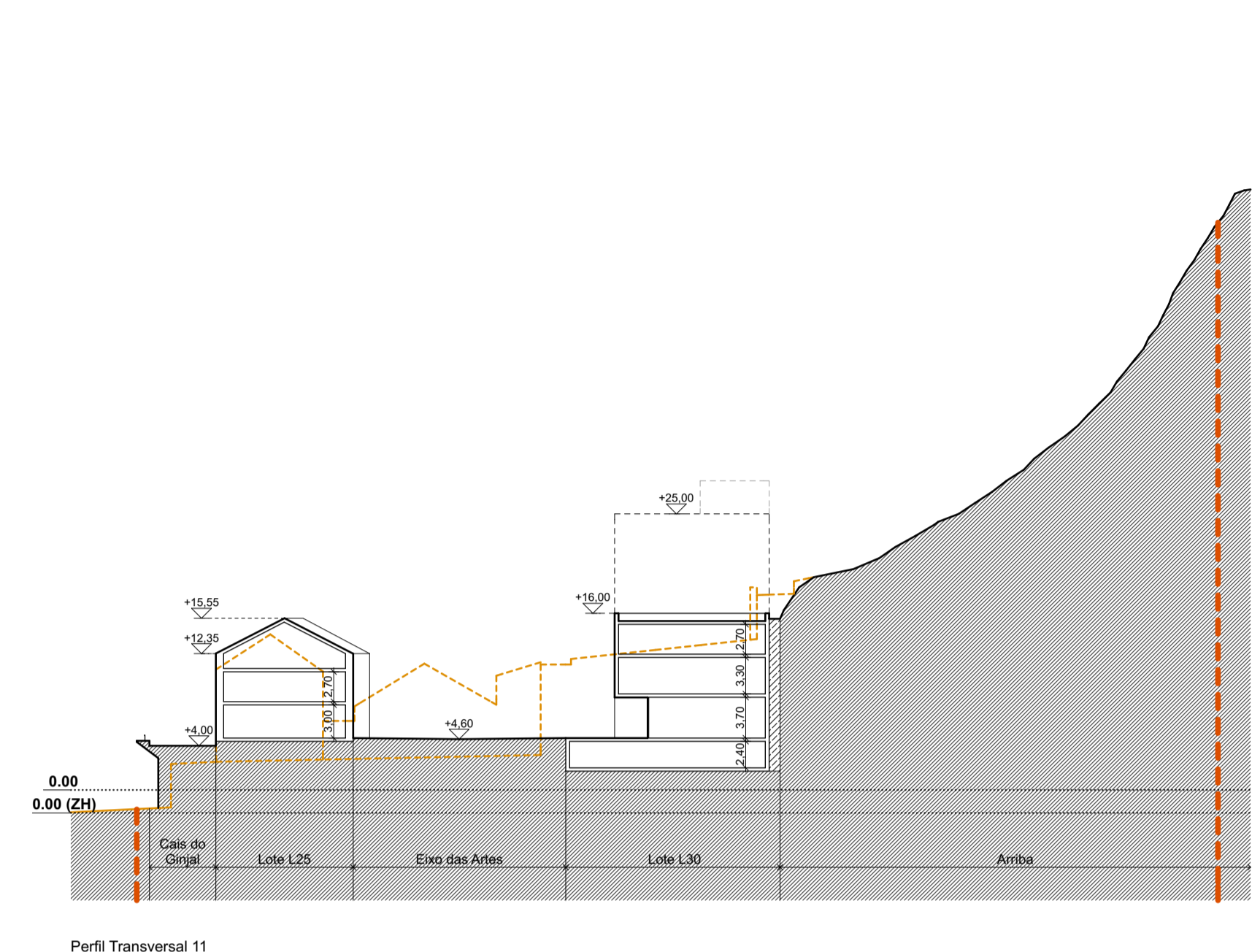
Perfil Transversal 10



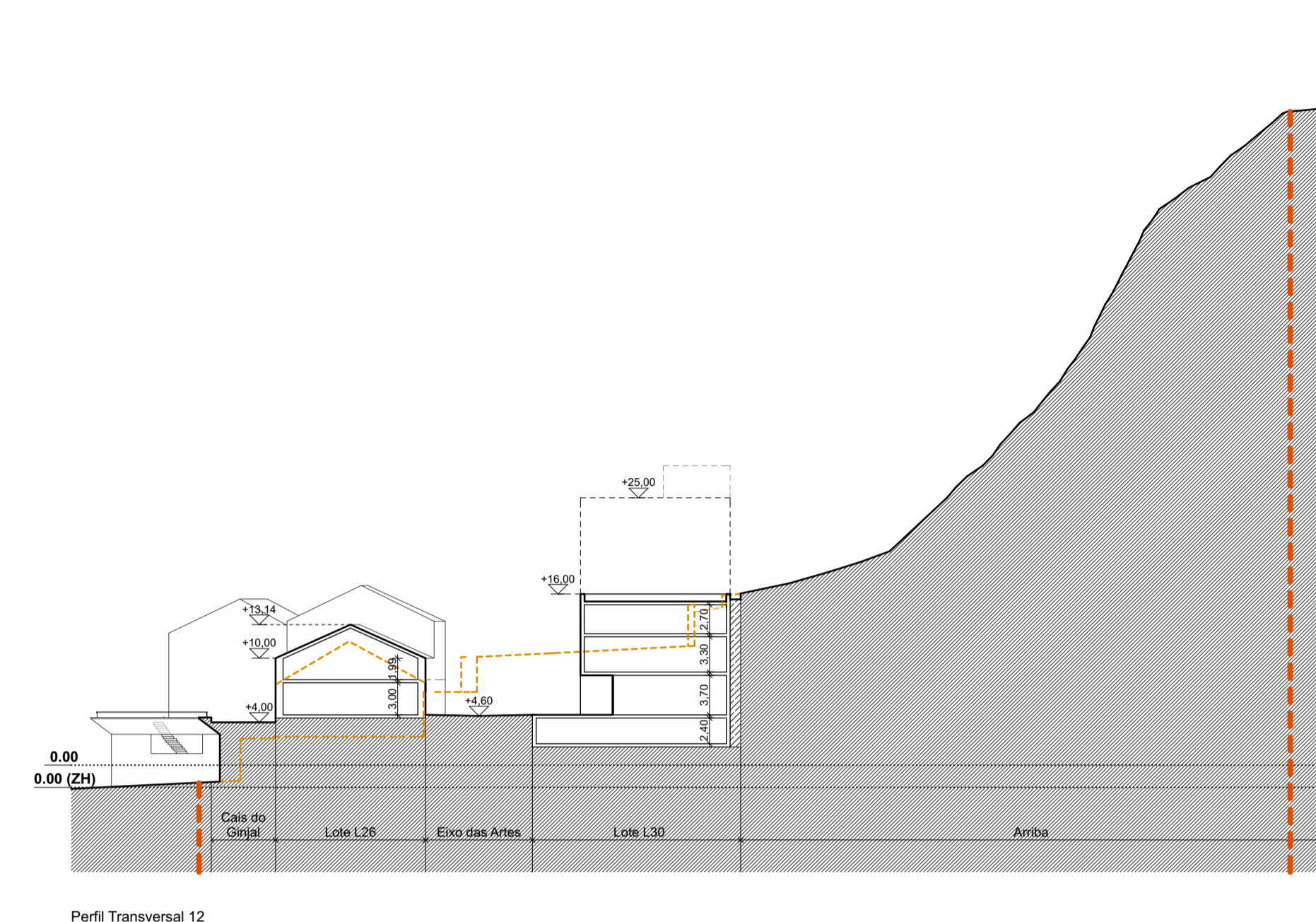
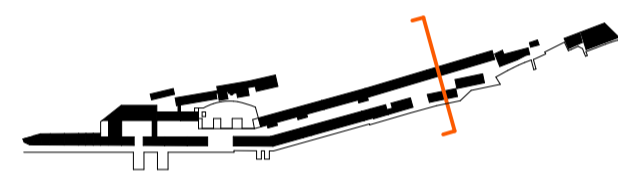
LEGENDA

	LIMITE DA ÁREA DE INTERVENÇÃO DO PLANO DE PORMENOR
	PERFIL DO EXISTENTE
	GALERIA TÉCNICA

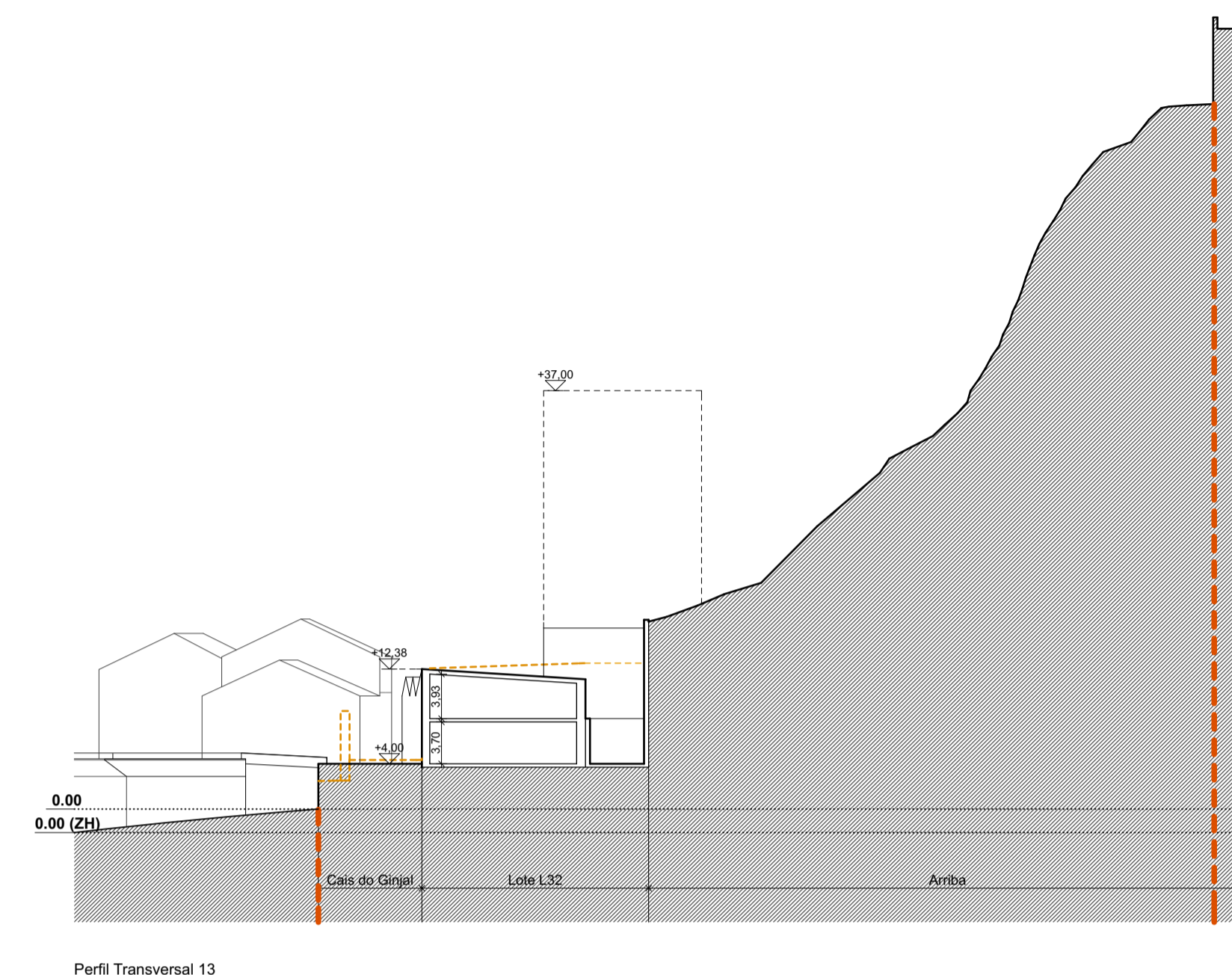
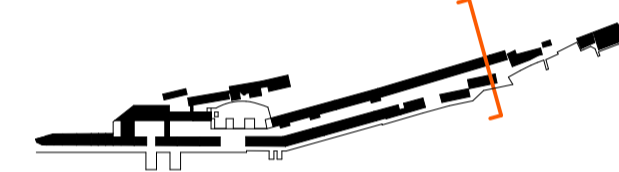
TIPO DE PLANO E DESIGNAÇÃO		ENTIDADE RESPONSÁVEL	
PLANO DE PORMENOR - CAIS DO GINJAL		 MUNICÍPIO DE ALMADA	
DESIGNAÇÃO DA PEÇA GRÁFICA	FASE / VERSÃO	N.º ORDEM	
PERFIS 8 A 10 - PROPOSTO	PROPOSTA DE PLANO	P-EA.11	
ESCALA	ESCALA GRÁFICA	PRECISÃO POSICIONAL NOMINAL	DATA
1:500		20,4 cm	MAIO 2016
CARTOGRAFIA DE REFERÊNCIA	ENTIDADE PRODUTORA	DATA	ESCALA
ENTIDADE PROPRIETÁRIA	MUNICÍPIO DE ALMADA	ARTOP - Aero-Topográfica, Lda	Edição - Outubro 2012 V00 - Março 2011
SISTEMA DE REFERÊNCIA	ELIPSOIDE DE REFERÊNCIA	SISTEMA DE COORDENADAS	DATA ALTIMÉTRICO
ETRS89/PT-TM06	GRS80	Retangulares com Projeção Transversa de Mercator	Cascais (1938)
HOMOLOGAÇÃO		EXACTAÇÃO POSICIONAL	
Processo de Homologação DGT nº 212 (03.06.2013)		Planimétrica 0,18 m Altimétrica 0,20 m	
FORMATO REPRODUÇÃO		EXACTAÇÃO TEMÁTICA	
113,5 x 29,7		>95%	



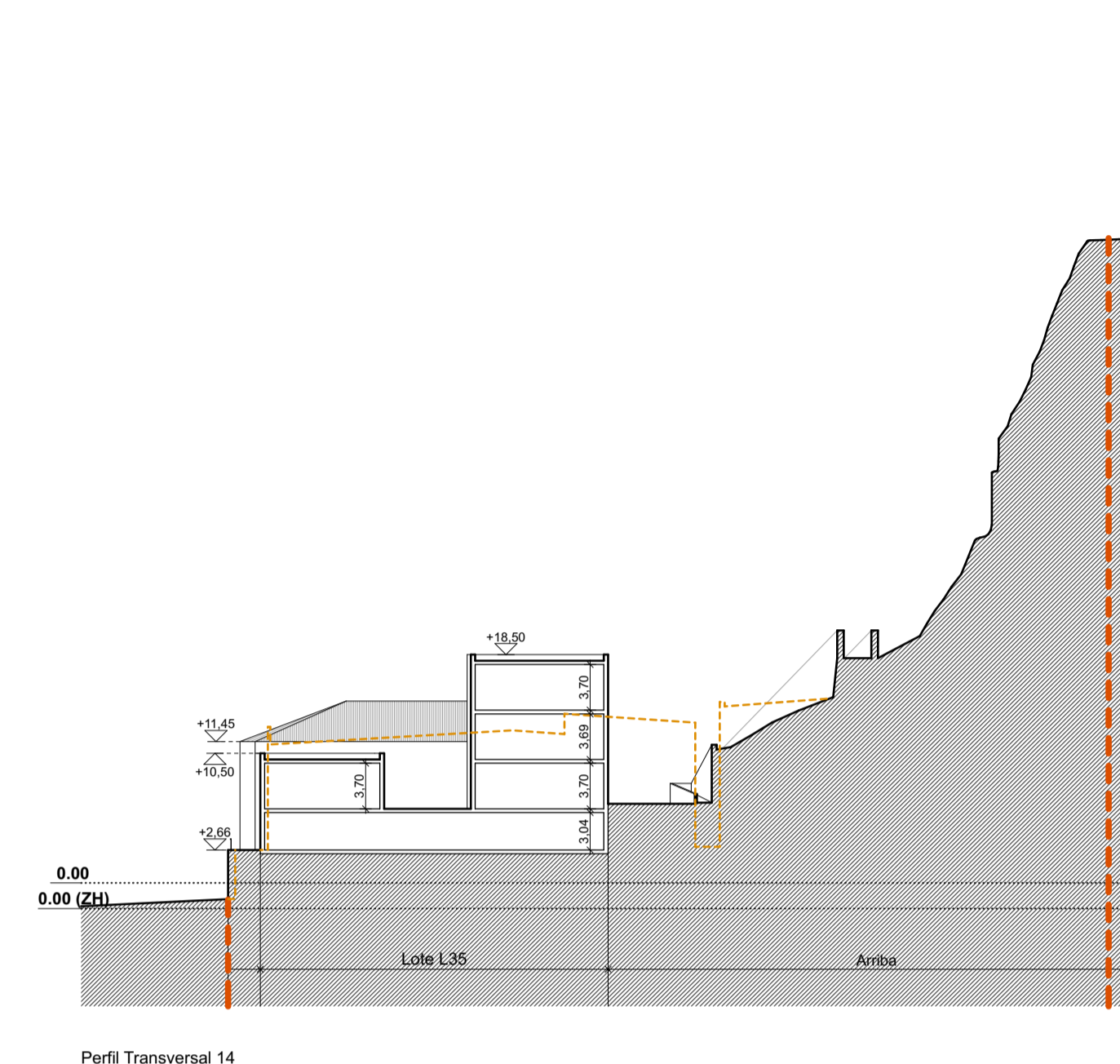
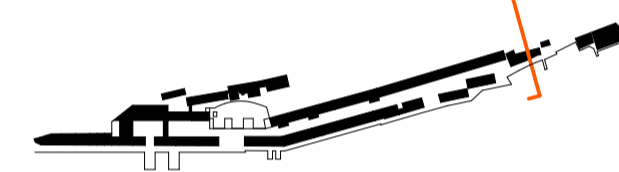
Perfil Transversal 11



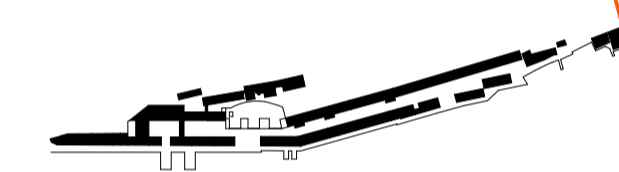
Perfil Transversal 12



Perfil Transversal 13



Perfil Transversal 14



LEGENDA

- LIMITE DA ÁREA DE INTERVENÇÃO DO PLANO DE PORMENOR
- PERFIL DO EXISTENTE
- GALERIA TÉCNICA

PLANO DE PORMENOR - CAIS DO GINJAL

ENTIDADE RESPONSÁVEL: **MUNICÍPIO DE ALMADA**

DESIGNAÇÃO DA PEÇA GRÁFICA: **PERFIS 11 A 14 - PROPOSTO**

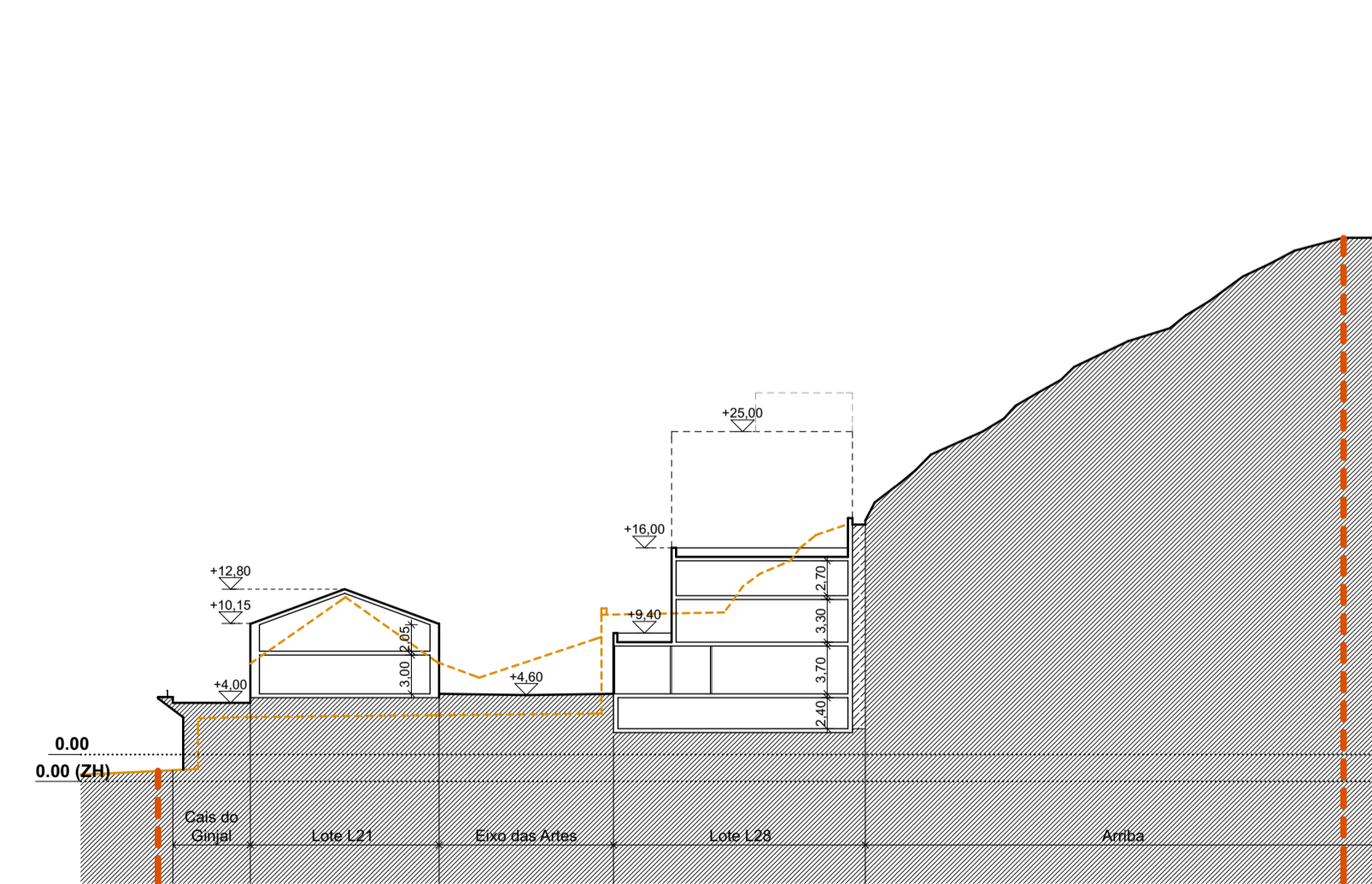
FASE (VERSÃO): **PROPOSTA DE PLANO / V.01**

N.º ORDEM: **P-EA.12**

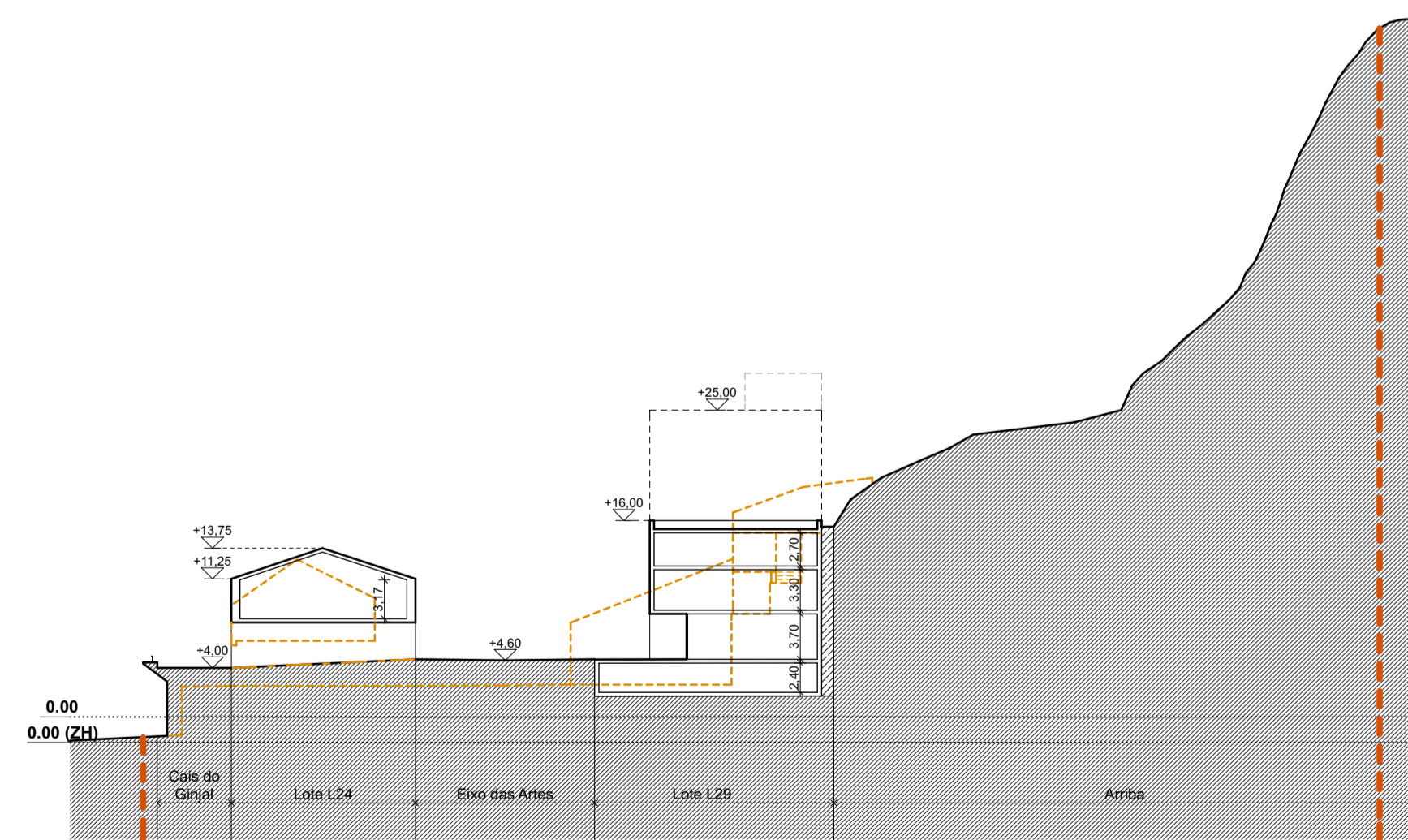
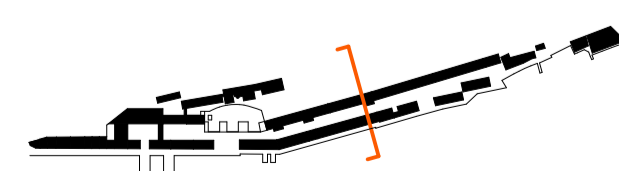
ESCALA	ESCALA GRÁFICA	PRECISÃO POSICIONAL NOMINAL	DATA	NOME DO FICHEIRO	FORMATO REPRODUÇÃO
1:500		20.4 cm	MAIO 2015	P_EA03 a 12_PERFIS	113.5 x 29.7

CARACTERÍSTICAS DE REFERÊNCIA	ENTIDADE PRODUTORA	DATA	ESCALA	HOMOLOGAÇÃO
MUNICÍPIO DE ALMADA	ARTOP - Aero-Topográfica, Lda	Edição: Outubro 2012 V00 - Março 2011	1:500	Procedimento de Homologação DGT nº 212 (23.06.2013)

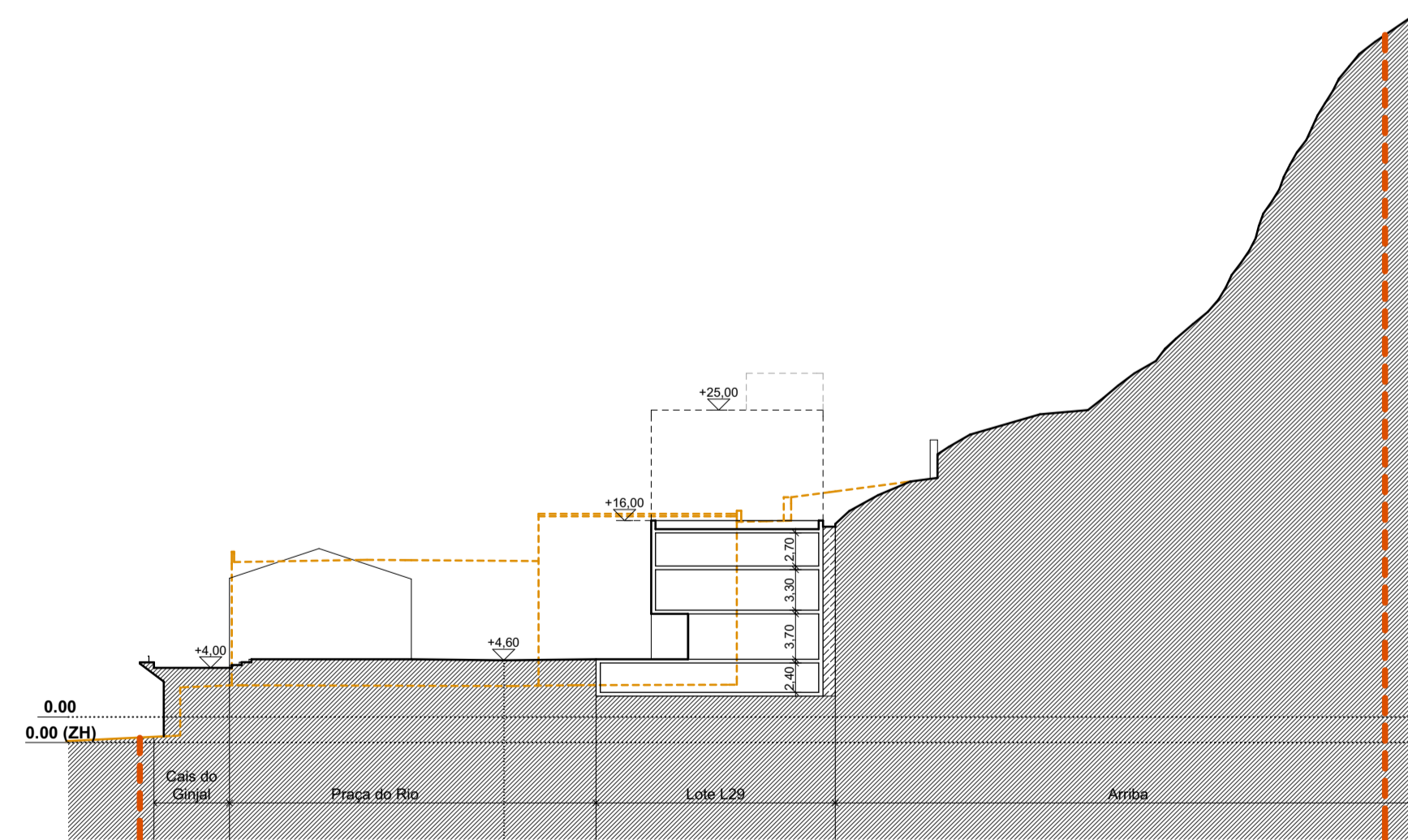
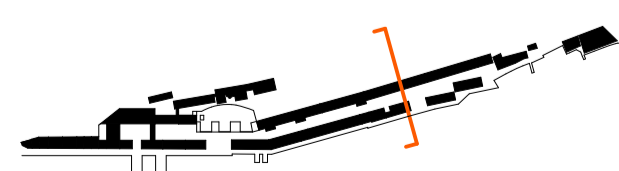
SISTEMA DE REFERÊNCIA	ELIPSOIDE DE REFERÊNCIA	SISTEMA DE COORDENADAS	DATUM ALTIMÉTRICO	EXACTAÇÃO POSICIONAL	EXACTAÇÃO TEMÁTICA
ETRS89/PT-TN08	GRS80	Referenciado em Projção Transversa de Mercator	Cascais (1938)	± 0.18 m	± 95%



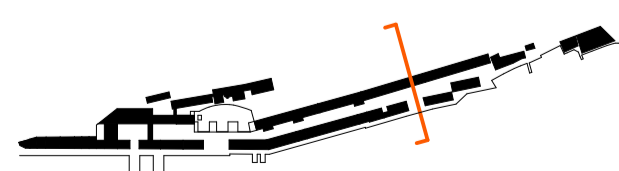
Perfil Transversal 8



Perfil Transversal 9



Perfil Transversal 10



LEGENDA

- LIMITE DA ÁREA DE INTERVENÇÃO DO PLANO DE PORMENOR
- PERFIL DO EXISTENTE
- GALERIA TÉCNICA

PLANO DE PORMENOR - CAIS DO GINJAL

ENTIDADE RESPONSÁVEL: **MUNICÍPIO DE ALMADA**

DESIGNAÇÃO DA PEÇA GRÁFICA: **PERFIS 8 A 10 - PROPOSTO**

FASE (VERSÃO): **PROPOSTA DE PLANO**

N.º ORDEM: **P-EA.11**

ESCALA	ESCALA GRÁFICA	PRECISÃO POSICIONAL NOMINAL	DATA	NOME DO FICHEIRO	FORMATO REPRODUÇÃO
1:500		20.4 cm	MAIO 2016	P_EA03 a 12_PERFIS	113.5 x 29.7

CARACTERÍSTICAS DE REFERÊNCIA	ENTIDADE PRODUTORA	DATA	ESCALA	HOMOLOGAÇÃO
MUNICÍPIO DE ALMADA	ARTOP - Aero-Topográfica, Lda	Edição: Outubro 2012 V00 - Março 2011	1:500	Procedimento de Homologação DGT nº 212 (23.06.2013)

SISTEMA DE REFERÊNCIA	ELIPSOIDE DE REFERÊNCIA	SISTEMA DE COORDENADAS	DATUM ALTIMÉTRICO	EXACTAÇÃO POSICIONAL	EXACTAÇÃO TEMÁTICA
ETRS89/PT-TN08	GRS80	Referenciado em Projção Transversa de Mercator	Cascais (1938)	± 0.18 m	± 95%