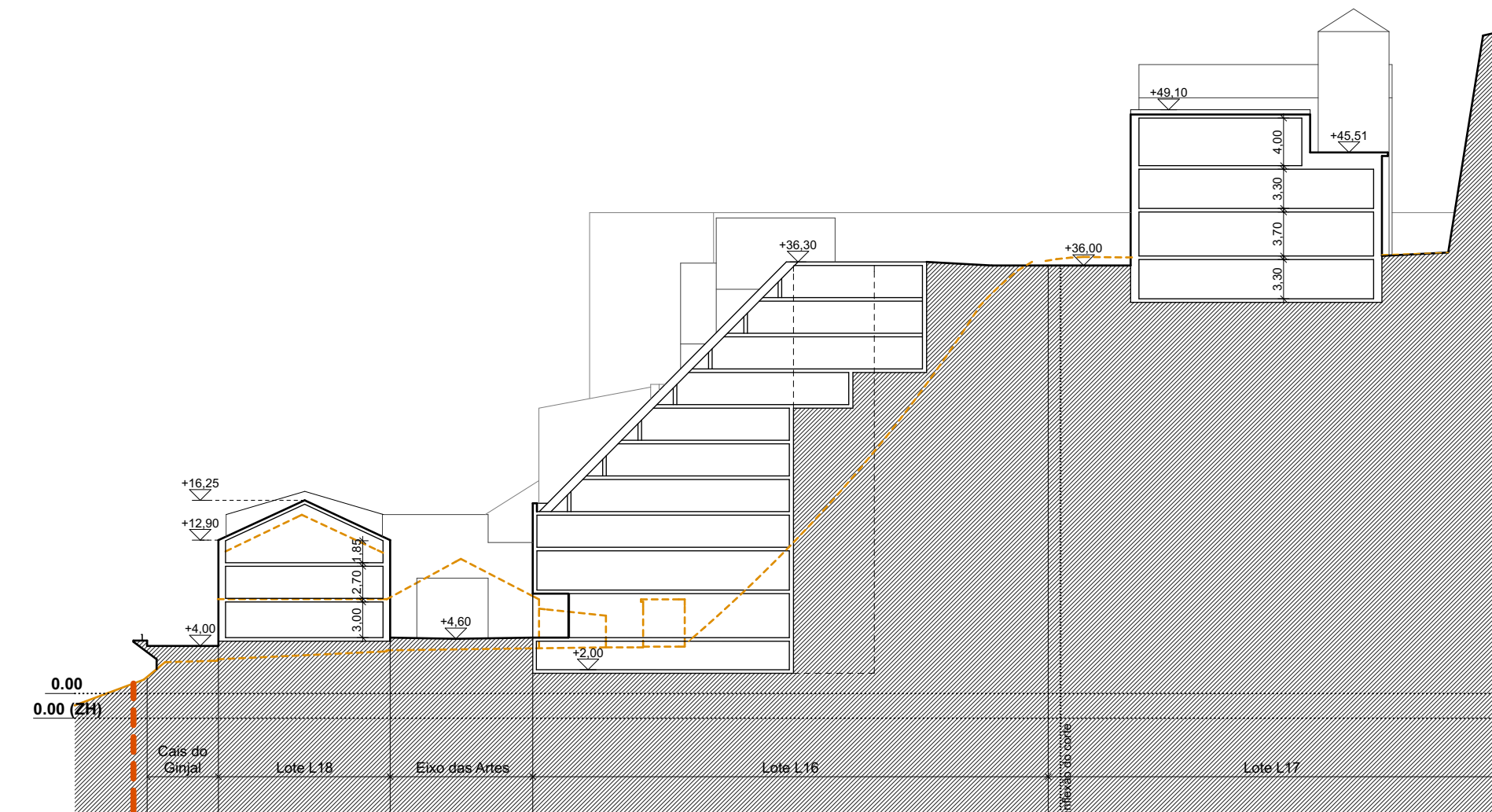
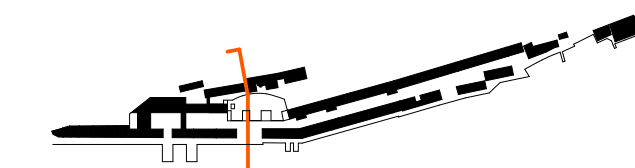
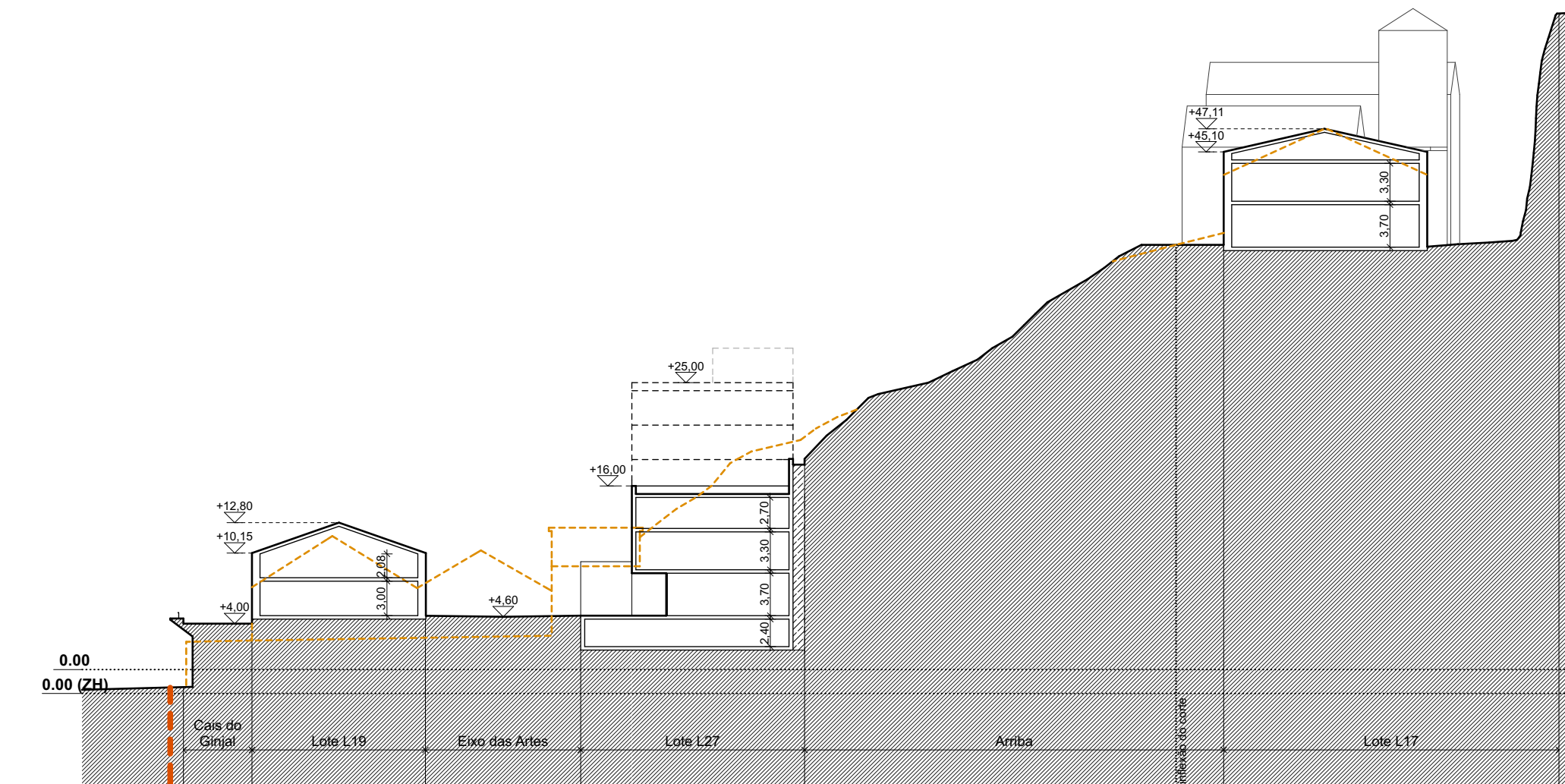
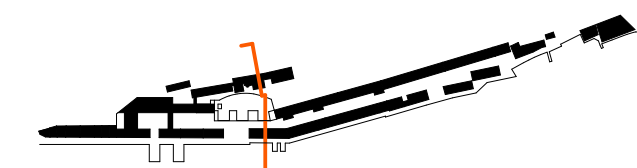


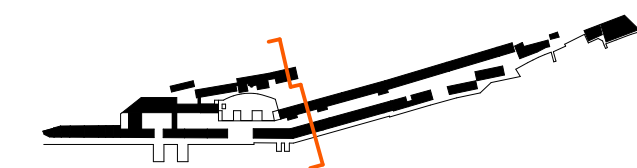
Perfil Transversal 5



Perfil Transversal 6



Perfil Transversal 7



LEGENDA

- LIMITE DA ÁREA DE INTERVENÇÃO DO PLANO DE PORMENOR
- PERFIL DO EXISTENTE
- GALERIA TÉCNICA

TIPO DE PLANO E DESIGNAÇÃO		ENTIDADE RESPONSÁVEL	
PLANO DE PORMENOR - CAIS DO GINJAL		MUNICÍPIO DE ALMADA	
DESIGNAÇÃO DA PEÇA GRÁFICA	FASE / VERSÃO	N.º ORDEM	
PERFIS 5 A 7 - PROPOSTO	PROPOSTA DE PLANO	P-EA.10	
ESCALA	ESCALA GRÁFICA	PRECISÃO POSICIONAL NOMINAL	DATA
1:500		20,4 cm	MAIO 2016
NOME DO FICHEIRO		FORMATO REPRODUÇÃO	
P_EA.03 a 12_PERFIS		113,5 x 29,7	
CARTOGRAFIA DE REFERÊNCIA	ENTIDADE PRODUTORA	DATA	ESCALA
ENTIDADE PROPRIETÁRIA	ARTOP - Aero-Topográfica, Lda	Edição - Outubro 2012 V00 - Março 2011	1:500
MUNICÍPIO DE ALMADA			
SISTEMA DE REFERÊNCIA	ELIPSOIDE DE REFERÊNCIA	SISTEMA DE COORDENADAS	DATA ALTIMÉTRICO
ETRS89/PT-TM06	GRS80	Retangulares com Projeção Transversa de Mercator	Cascais (1938)
EXACTIDÃO POSICIONAL		EXACTIDÃO TEMÁTICA	
Planimétrica 0,18 m Altimétrica 0,20 m		>95%	