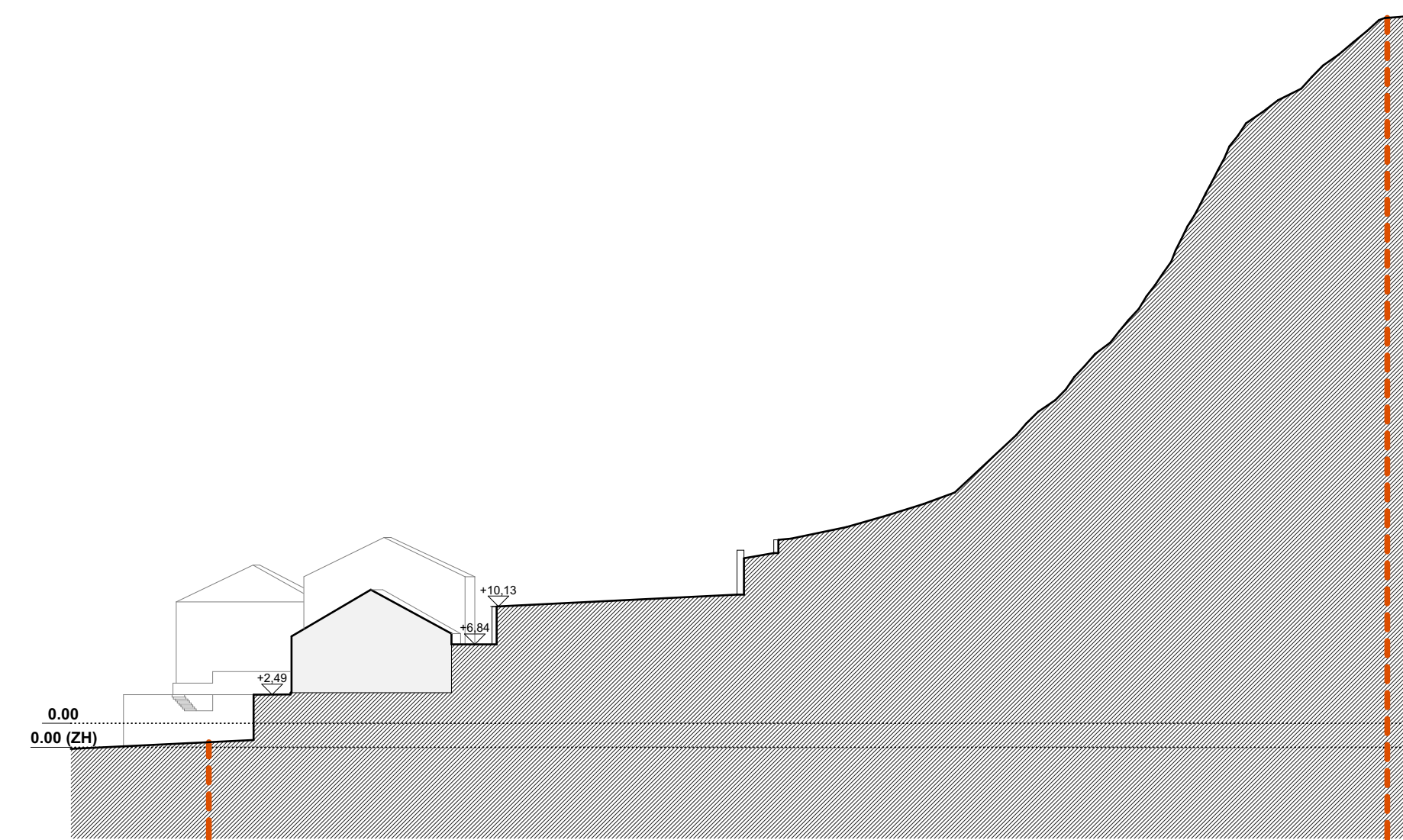
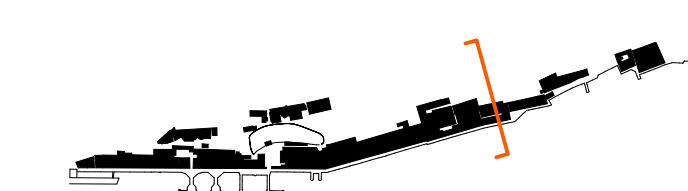
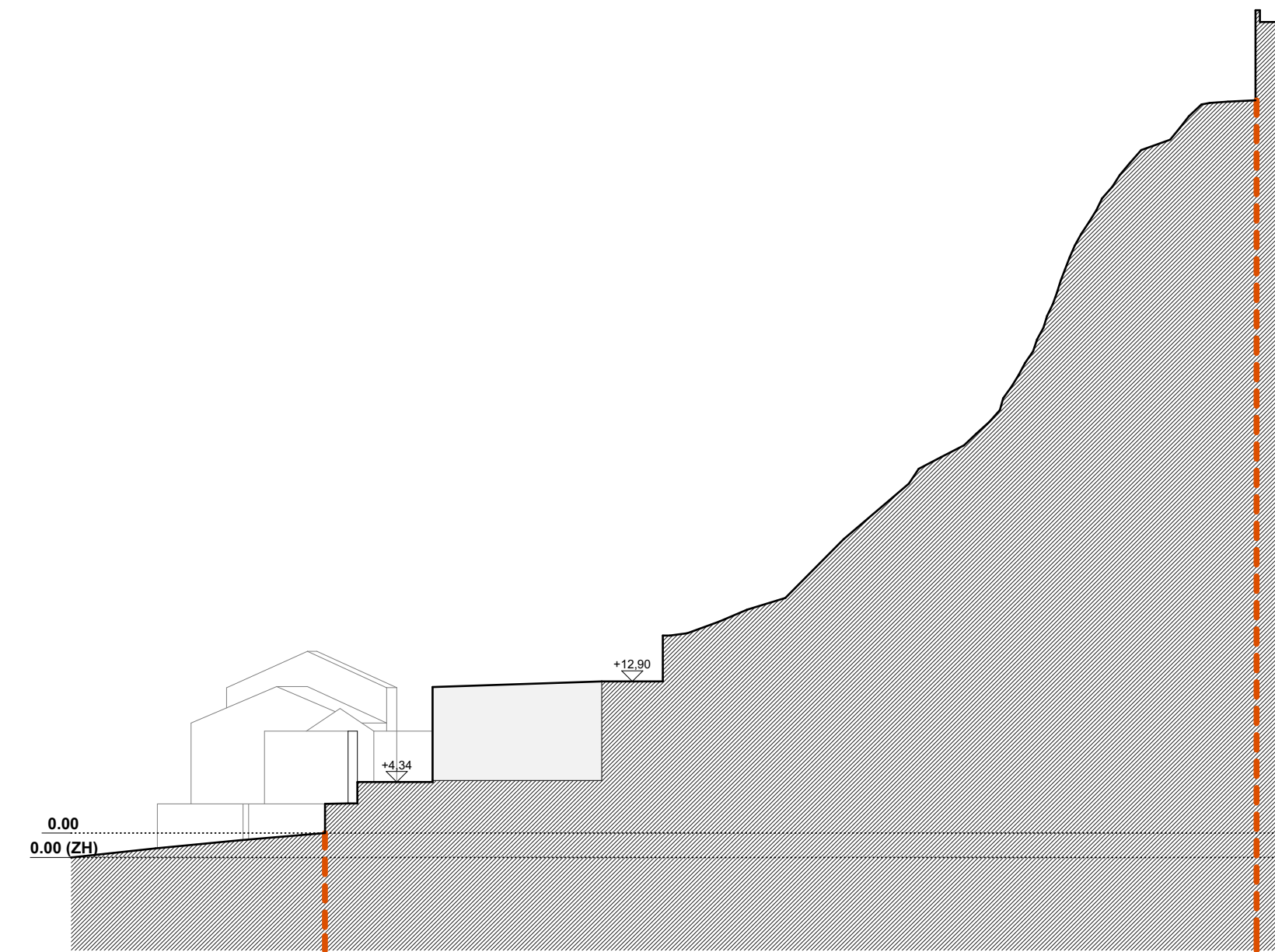
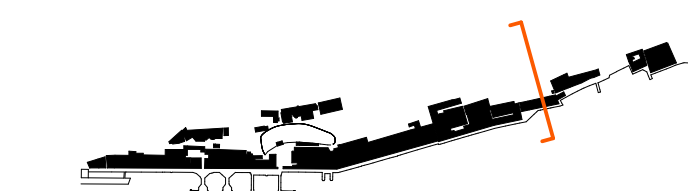


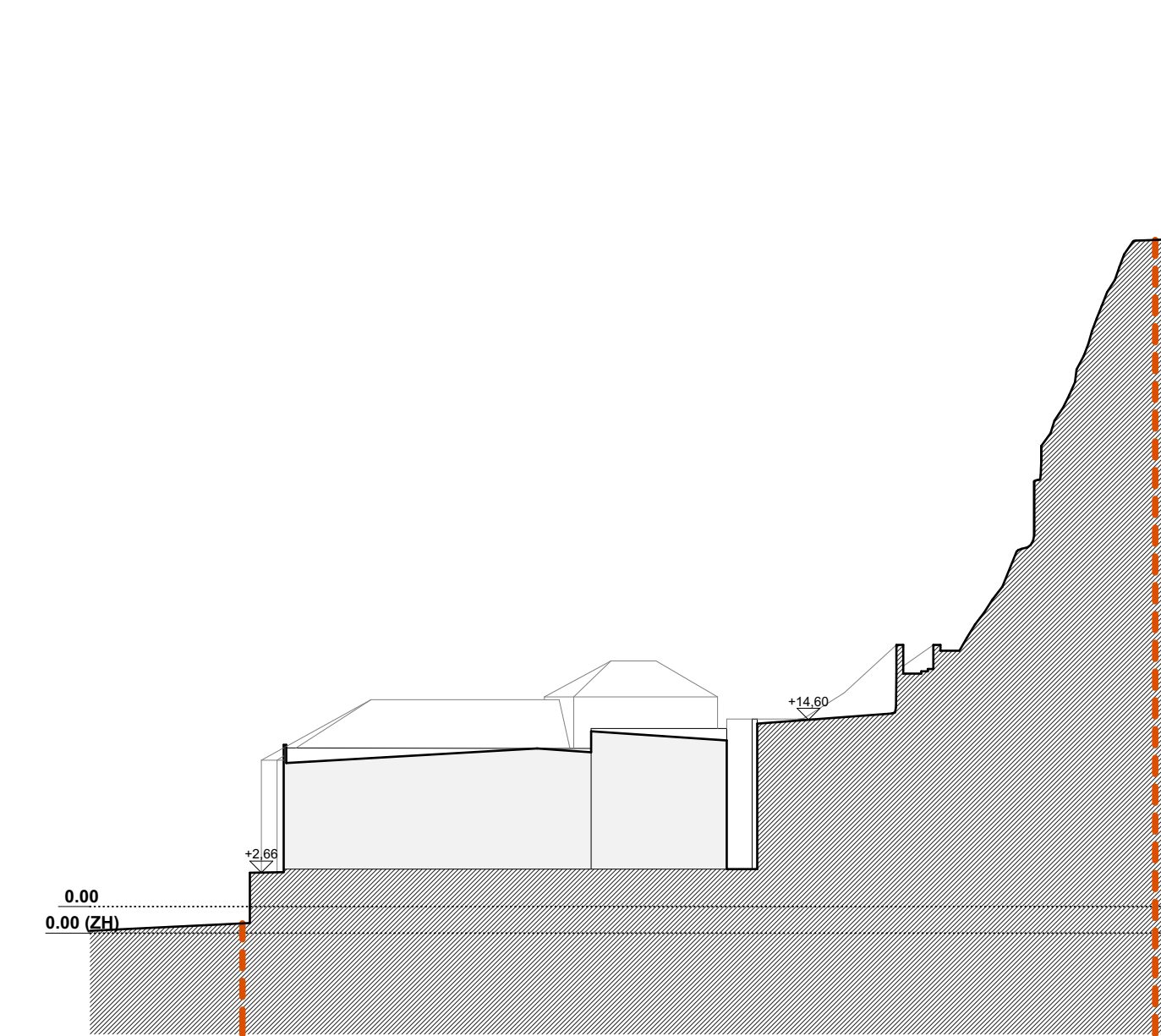
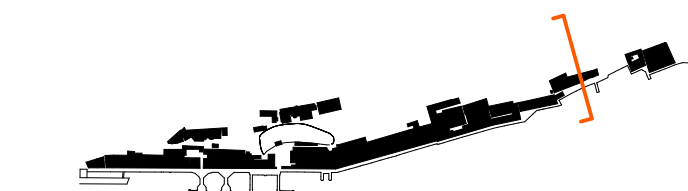
Perfil Transversal 11



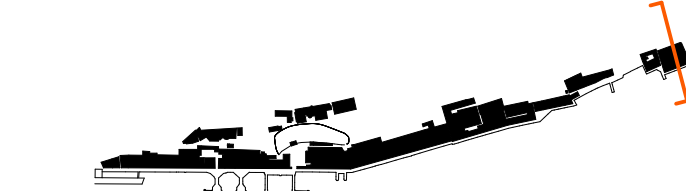
Perfil Transversal 12



Perfil Transversal 13



Perfil Transversal 14



LEGENDA

----- LIMITE DA ÁREA DE INTERVENÇÃO DO PLANO DE PORMENOR

TIPO DE PLANO E DESIGNAÇÃO

PLANO DE PORMENOR - CAIS DO GINJAL

ENTIDADE RESPONSÁVEL

MUNICÍPIO DE ALMADA

DESIGNAÇÃO DA PEÇA GRÁFICA

PERFIS 11 A 14 - SITUAÇÃO EXISTENTE

FASE / VERSÃO

PROPOSTA DE PLANO

N.º ORDEM

P-EA.06

ESCALA

1:500

ESCALA GRÁFICA

PRECISÃO POSICIONAL NOMINAL

20,4 cm

DATA

MAIO 2016

NOME DO FICHEIRO

P_EA.03 a 12_PERFIS

FORMATO REPRODUÇÃO

113,5 x 29,7

CARTOGRAFIA DE REFERÊNCIA

ENTIDADE PROPRIETÁRIA

MUNICÍPIO DE ALMADA

ENTIDADE PRODUTORA

ARTOP - Aero-Topográfica, Lda

Edição - Outubro 2012
V00 - Março 2011

ESCALA

1:500

HOMOLOGAÇÃO

Processo de Homologação DGT nº 212
(03.06.2013)

SISTEMA DE REFERÊNCIA

ETRS89(PT-TM06)

ELIPSOIDE DE REFERÊNCIA

GRS80

SISTEMA DE COORDENADAS

Retangulares com Projeção Transversa de Mercator

DATA ALTIMÉTRICA

Cascais (1938)

EXACTIDÃO POSICIONAL

Planimétrica 0,18 m
Altimétrica 0,20 m

EXACTIDÃO TEMÁTICA

>95%