



Rede de Arrojamentos de Lisboa e Vale do Tejo

Apoio à Rede Nacional de Arrojamentos



Quem somos?

- ❖ Rede regional que dá apoio à Rede Nacional de Arrojamentos coordenada pelo ICNF
- ❖ Monitorizamos o arrojamento de mamíferos e tartarugas marinhas entre os concelhos da Lourinhã e Setúbal (incluindo os estuários do Tejo e do Sado)



Arrojamento: o que é?

- ❖ Encalhamento de espécies marinhas, mortas ou vivas, geralmente baleias, golfinhos ou tartarugas, na praia ou na orla do mar



O que fazemos?

- ❖ Temos uma equipa técnica especializada em prestar assistência em situações de arrojamentos vivos e em recolha de informações e de amostras biológicas em situações de arrojamentos mortos.



O que fazemos?

- ❖ Além de assistência a arrojamentos, também temos um programa de educação ambiental que conta com ações nas escolas e noutros locais, incluindo ações de limpeza de praias
- ❖ Conscencializamos a população para a preservação dos oceanos



Como nos podem ajudar?

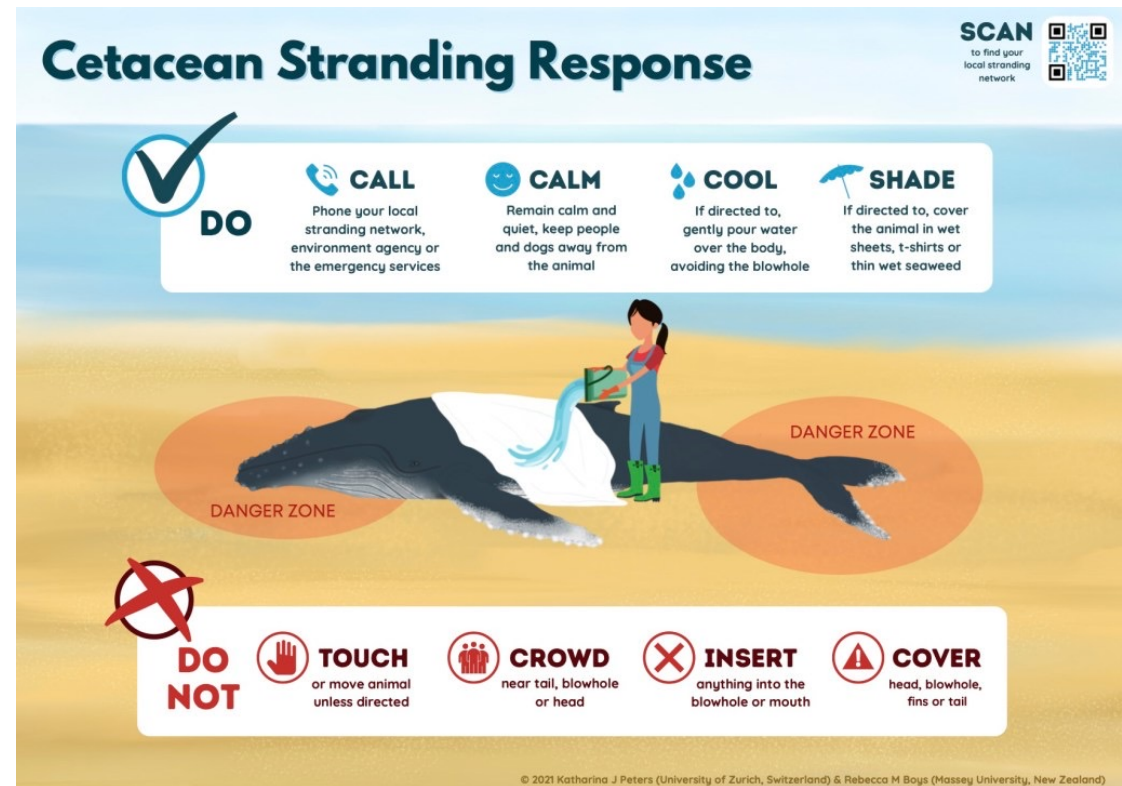
1. Contactar a RALVT e dar o alerta sempre que aparecer um animal arrojado nas praias do município;
2. Quando necessário, controlar multidões;
3. Se possível, enviar fotografias e as coordenadas GPS do local do arrojamento;



Como nos podem ajudar?

ARROJAMENTO VIVO

- ❖ esperar por indicações da equipa sobre como proceder
- ❖ prestar auxílios primários
- ❖ coordenação com o veterinário municipal e respetiva equipa



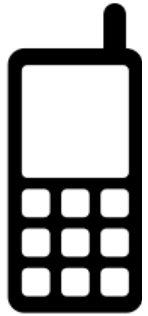
Como nos podem ajudar?



ARROJAMENTO MORTO

- ❖ agilizar remoção do animal da praia
- ❖ transporte do animal para o local de necrópsia
- ❖ determinar destino final dos cadáveres (incineração vs enterro)

Contactos



911 111 241



geral@ralvt.pt



/ralvtispa



@ralvtispa